

Stellenangebot

Produktionsmitarbeiter für Fenster- und Bauelementemontage (m/w/d)

Facharbeiter/-in Schreiner oder Zimmerer

Wir bieten:

- Flexibilität am Arbeitsplatz
- Möglichkeit zur Selbstverwirklichung
- Aufstiegs- und Entwicklungschancen

Ihre Aufgabenschwerpunkte:

- Montage von Fenster- und Verschattungselementen in der Produktionshalle
- Servicearbeiten Fenster und Verschattung bei Kundenhäusern
- Produktionstätigkeiten

Ihr Profil:

- Teamfähigkeit und freundliches Auftreten bei Kunden und Kollegen
- Kenntnisse Montage Bauelemente gewünscht
- Eigenverantwortliches Arbeiten

Eintrittsdatum ab sofort oder
Zum nächst möglichen Termin

Franz Leitsch GmbH

Straßäcker 9, 85465 Langenpreising, 08762-42633-0

www.leitsch.haus



Wir sind ein familiengeführtes Traditionsunternehmen und blicken auf eine 203-jährige Firmengeschichte zurück.

Als ein auf den Holzhausbau spezialisiertes Unternehmen sind wir in diesem Bereich seit 1992 tätig und Marktführer im handwerklichen Holzhausbau in der Region.

über uns:



- Manufaktur der ZimmerMeisterHaus Vereinigung seit **25** Jahren
- Mitglied der Zimmererinnung München/Oberbayern
- Zertifiziert durch die TU München Bereich Holzforschung

unser Tätigkeitsbereich:

Wir fertigen beidseitig bekleidete oder beplante Wand-, Decken- und Dachelemente in Tafelbauart. Die Fenster und Türmontage erfolgt bereits in den Holz-Tafelementen im Betrieb.





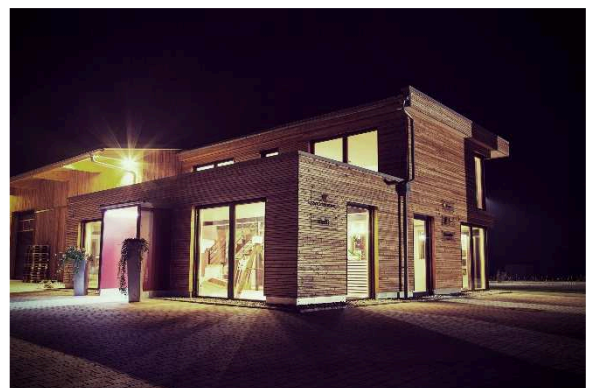
- Holzhäuser in Ständerbauweise oder als Massivholzbau
- Mehrfamilienhäuser
- Anbauten und Aufstockungen
- Modernisierung
- Gewerblicher Holzbau



Referenzobjekte:



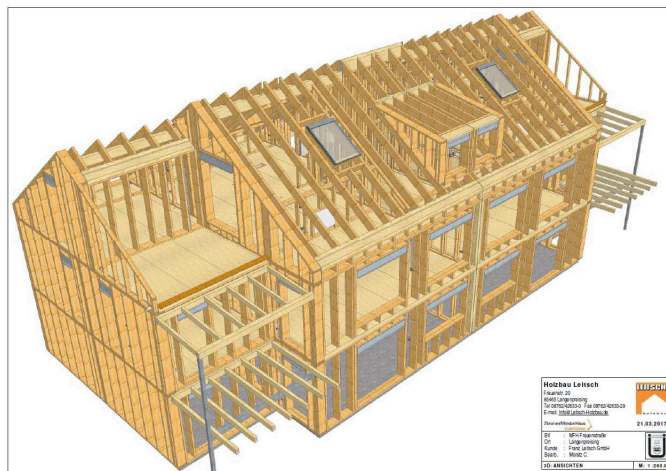
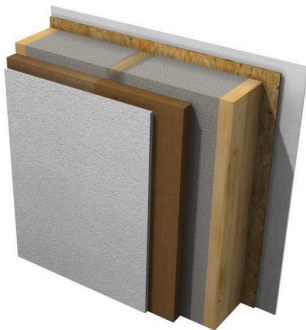
- Einfamilienhäuser teilweise mit Carport und Garage
- Gewerbliche Büroräume mit Ausstellungshalle
- Kindertagesstätte und Heilpädagogische Tagesstätte der Inneren Mission in München
- Kletterhalle des DAV Landshut
- Sportpark Au
- Salzlagerhallen in Zolling, Landshut und München
- Verwaltungsgebäude Dimension Grün Au





Bausysteme

Holzrahmenbau



Massivholzwand





Wir bieten:

Verdienst

- genaue monatliche Abrechnung der Arbeitszeit
- Erfassung mobil über Digi-Zeiterfassung
- Auslöse bei Auswärtstätigkeit
- Mitgliedsleistungen der SokaBau
- Betriebliche Altersvorsorge

Arbeitszeit

- Geregelte Arbeitszeiten von Montag bis Freitag
- Freie Freitage festgelegt übers ganze Jahr
- Betriebsurlaub an drei Terminen pro Jahr
Weihnachten/Pfingsten/Sommer



Jahreskalender Leitsch 2020



Januar	Februar	März	April	Mai	Juni	Juli	August	September	Oktober	November	Dezember
1 Mi <i>Heinrich Heine</i>	1 Sa	1 So	1 Mi	1 Fr <i>Tag der Arbeit</i>	1 Mo <i>Maifeiertag</i>	1 Mi	1 Sa	1 Di	1 Do	1 So <i>Altenfest</i>	1 Di
2 Do	2 So	2 Mo	2 Do <i>Immer</i>	2 Sa	2 Di <i>Tag der Arbeit</i>	2 Do	2 So	2 Mi	2 Fr	2 Mo	2 Mi
3 Fr	3 Mo <i>Heinrich Heine</i>	3 Di	3 Fr	3 So	3 Mi	3 Fr	3 Mo	3 Do <i>Heine</i>	3 Sa <i>Tag der Arbeit</i>	3 Di	3 Do
4 Sa	4 Di	4 Mi	4 Sa	4 Mo <i>Heine</i>	4 Do	4 Sa	4 Di	4 Fr	4 So	4 Mi <i>Heine</i>	4 Fr
5 So	5 Mi	5 Do	5 So	5 Di	5 Fr	5 So	5 Mi	5 Sa	5 Mo	5 Do	5 Sa
6 Mo <i>Heinrich Heine</i>	6 Do	6 Fr	6 Mo	6 Mi	6 Sa	6 Mo	6 Do	6 So	6 Di	6 Fr	6 So
7 Di	7 Fr	7 Sa	7 Di	7 Do	7 So	7 Di	7 Fr <i>Volfgang</i>	7 Mo <i>Passen</i>	7 Mi	7 Sa	7 Mo
8 Mi	8 So	8 Mi	8 Sa	8 Di	8 Fr	8 Mo	8 Sa	8 Di	8 Do	8 So <i>Corneus</i>	8 Di
9 Do	9 So	9 Mo	9 Do	9 Sa	9 Di	9 Do	9 So	9 Mi	9 Fr	9 Mo	9 Mi
10 Fr <i>Volfgang Heine</i>	10 Mo	10 Di	10 Fr <i>Karfreitag</i>	10 So <i>Heine</i>	10 Mi	10 Fr	10 Mo	10 Do	10 So	10 Di	10 Do
11 Sa	11 Di	11 Mi	11 Sa	11 Mo	11 Do <i>Heine</i>	11 Sa	11 Di	11 Fr	11 So	11 Mi	11 Fr
12 So	12 Mi	12 Do	12 So <i>Heine</i>	12 Di	12 Fr	12 So	12 Mi	12 Do	12 Mo	12 Do	12 Sa
13 Mo	13 Do	13 Fr	13 Mo <i>Heine</i>	13 Mi	13 Sa	13 Mo	13 Do <i>Heine</i>	13 So	13 Di	13 Fr	13 So
14 Di	14 Fr	14 Sa	14 Di	14 Do	14 So	14 Di	14 Fr	14 Mo	14 Do	14 Sa	14 Mo
15 Mi <i>Heine</i>	15 Sa	15 So <i>Heine</i>	15 Mi	15 Fr	15 Mo	15 Mi	15 Sa <i>Heine</i>	15 Di	15 Do	15 So	15 Di
16 Do	16 So	16 Mo	16 Do	16 Sa	16 Di	16 Do	16 So	16 Mi	16 Fr	16 Mo	16 Mi
17 Fr	17 Mo	17 Di	17 Fr	17 So	17 Mi <i>Heine</i>	17 Fr	17 Mo	17 Do <i>Heine</i>	17 Sa	17 Di	17 Do <i>Heinrich Heine</i>
18 Sa	18 Di	18 Mi	18 Sa	18 Mo	18 Do	18 Sa	18 Di	18 Fr	18 Mo	18 Mi	18 Fr
19 So <i>Heine</i>	19 Mi	19 Do	19 So	19 Di	19 Fr	19 So	19 Mi	19 Do	19 Mo	19 Do	19 Sa
20 Mo	20 Do	20 Fr	20 Mo	20 Mi	20 Sa	20 Mo	20 Do	20 So	20 Di	20 Fr	20 So
21 Di <i>Heine</i>	21 Fr	21 Sa	21 Di	21 Do <i>Heinrich Heine</i>	21 So	21 Di	21 Fr	21 Mo	21 Mi	21 Sa	21 Mo
22 Mi	22 So <i>Heine</i>	22 Mo	22 Mi	22 Fr	22 Mo	22 Mi	22 Sa	22 Di	22 Do	22 So	22 Di
23 Do	23 Mo	23 Do	23 So	23 Sa	23 Di	23 Do	23 So	23 Mi	23 Fr	23 Mo	23 Mi
24 Fr	24 Mo <i>Heine</i>	24 Di	24 Fr	24 So	24 Mi	24 Fr	24 Mo	24 Do	24 So	24 Di	24 Do <i>Heine</i>
25 Sa	25 Di	25 Mi	25 Sa	25 Mo	25 Do	25 Sa	25 Di	25 Fr	25 So	25 Mi	25 Fr <i>Heine</i>
26 So	26 Mi	26 Do	26 So	26 Di	26 Fr	26 So	26 Mi	26 Do	26 Mo	26 Do	26 So
27 Mo	27 Do <i>Heine</i>	27 Fr	27 Mo	27 Mi	27 Sa	27 Mo	27 Do <i>Heine</i>	27 So	27 Di	27 Fr	27 So
28 Di	28 Fr	28 Sa	28 Di	28 Do	28 So	28 Di	28 Fr	28 Mo	28 Do	28 Mi	28 Mo <i>Heine</i>
29 Mi	29 Sa	29 So	29 Mi	29 Fr	29 Mo	29 Mi	29 Sa	29 Di	29 Do	29 So	29 Di <i>Heine</i>
30 Do		30 Mo	30 Do	30 Sa	30 Di	30 Do	30 So	30 Mi	30 Fr	30 Mo	30 Mi
31 Fr		31 Di		31 So <i>Pfingsten</i>	31 Mo	31 Fr	31 Mo	31 Do	31 So	31 Sa <i>Heine</i>	31 Di <i>Heine</i>

freie Freitage Betriebsurlaub Feiertage Schulferien Wochenende

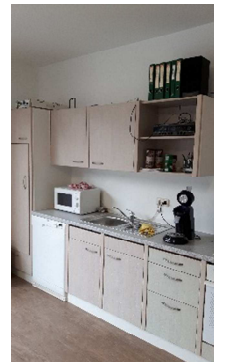
Arbeitsplatzausstattung:

- vollausgestattete Transporter mit Werkzeug und Maschinen
- geschlossene Halle mit Krananlage
- Abbundanlage Hundegger K2i
- überdachte Lagerfläche mit Hochregallager



Sozialleistungen / Zusatzleistungen

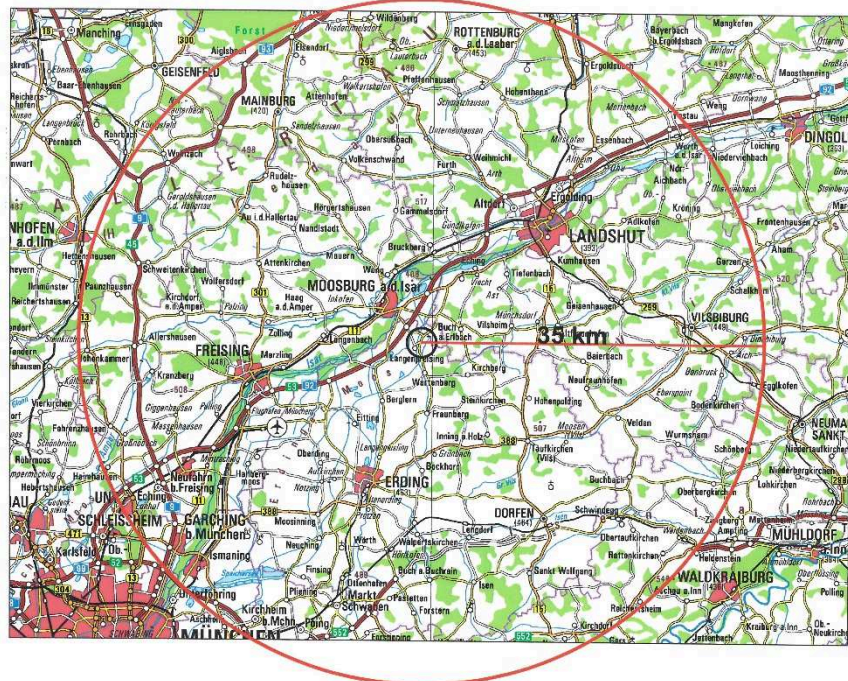
- Arbeitskleidung in Form von Shirts, Pullover, Weste, Jacke
- Umkleieraum und Duschkmöglichkeit
- jährlicher Betriebsausflug aller Angestellten
- Sommerfest mit Familienmitgliedern
- Weihnachtsfeier
- Parkmöglichkeit auf dem Firmengelände
- Voll eingerichtete Küche und Aufenthaltsraum



Mitarbeiter und Wirkungskreis

29 Mitarbeiter: 5 Techniker, 3 Meister, 10 Gesellen, 1 Helfer,
4 Trockenbauer, 1 Azubis, 1 Bauzeichnerin, 4 kaufm. Angestellte

Landkreise Erding, Freising, Landshut, Mainburg, München
Stadtgebiet München



Wir freuen uns auf Dich !

